



Profesionales con experiencia a su servicio

una marca de
**LA CASA DEL
APICULTOR**

CATÁLOGO 2026

PRODUCTOS

APÍCOLAS

Todo para la apicultura profesional



Pedidos por WhatsApp





GENÉTICA

REINA FECUNDADA

Reina **fecundada**, **marcada** y **numerada** según el año, proveniente de un riguroso programa de **selección genética desarrollado durante años**, orientado a maximizar la productividad y el comportamiento dócil.

- ✓ PRODUCTIVIDAD
- ✓ DOCILIDAD
- ✓ Abejas altamente adaptadas a las condiciones de Latinoamérica.



**PRECIO
OFERTA**

Mejora su genética al 100%

 **VER FICHA TÉCNICA**



913 270 115

| 986 854 387



ventas@beeproductssac.com

01/20



GENÉTICA



REINA VIRGEN

Reina virgen (Ñusta) de alta calidad genética, hija de reina inseminada, lo que garantiza una base genética superior.

- Alta adaptación ✓
- Aporta ✓
temperamento
docil
- Aporta alta ✓
productividad

Mejora su genética al 50%

 [VER FICHA TÉCNICA](#)

PRECIO
OFERTA



913 270 115

| 986 854 387



ventas@beeproductssac.com 02/20

GENÉTICA

Reina Inseminada CARNIOLA

Mansedumbre extrema y resistencia. Excelente adaptación a climas variables y fríos.

Desarrollo explosivo en primavera y gran ahorro de reservas.



PRECIO
OFERTA



[VER FICHA TÉCNICA](#)

Reina Inseminada ITALIANA

Máxima productividad y docilidad. Gran capacidad de cría y rápida expansión de la colmena. Perfecta para grandes cosechas en climas templados.



PRECIO
OFERTA



[VER FICHA TÉCNICA](#)





GENÉTICA

NÚCLEO CON ABEJAS

Pequeña colonia de 4 marcos poblados marcada con una reina fecunda de la Línea **MAMA OCLLO**. Colonia en óptimas condiciones sanitarias, **libre de enfermedades**, ideal para apicultores que buscan iniciar o fortalecer sus colmenas con material genético confiable.

INCLUYE:

- ✓ Reina Fecunda
- ✓ Pasta proteica
- ✓ Tratamiento para la varroa

NO INCLUYE:

Portanúcleo (opcional)

**PRECIO
OFERTA**



VER FICHA TÉCNICA



913 270 115

| 986 854 387



ventas@beeproductssac.com

03/20



GENÉTICA

COLMENA CON ABEJAS (CAMARA DE CRÍA POBLADA)

Familia productiva con aproximadamente **8,000 abejas**, desarrollada con genética seleccionada de la línea **MAMA OCLLO**, reconocida por su adaptabilidad y rendimiento.

Colmena libre de enfermedades, lista para instalación y producción.

INCLUYE:

Reina Fecunda ✓

Pasta proteica ✓

Tratamiento para la varroa ✓



PRECIO OFERTA

 **VER FICHA TÉCNICA**



913 270 115

| 986 854 387



ventas@beeproductssac.com 04/20



SANIDAD

WANG'S SHI *wang's* 汪氏

Paquete de 10 tiras de liberación controlada, diseñado para el tratamiento eficaz contra la varroa, ayudando a proteger la salud y productividad de la colmena.



- ✓ Fácil aplicación
- ✓ Efectividad comprobada
- ✓ Elimina la varroa en todas sus etapas



VER FICHA TÉCNICA

**Reg. SENASA
F.87.84.I.0351**

Producto registrado en SENASA - uso seguro y confiable



913 270 115

| 986 854 387



ventas@beepproductssac.com

05/20



SANIDAD



VER FICHA TÉCNICA

APISLOQUE

Medicamento apícola formulado a base de oxitetraciclina, indicado para el tratamiento y prevención de la **Loque (europea)**, una de las principales enfermedades bacterianas que afectan la cría de las abejas. Su uso oportuno permite proteger la sanidad de la colmena, evitando pérdidas productivas y asegurando el desarrollo saludable de la cría.

PRESENTACIONES:

- Simple 100 gr
- Plus 100 gr



913 270 115

| 986 854 387



ventas@beeproductssac.com

06/20



NUTRICIÓN

PROMOTOR L

Coayudante a base de vitaminas y aminoácidos, producto conocido y de uso mundial.
Gran facilidad de asimilación y rapidez.



PRECIO OFERTA

Presentación: 1 Lt.



VER FICHA TÉCNICA

LEVADURA DE CERVEZA

Materia prima con un 45% de aporte protéico. Indispensable para la laboración de la pasta protéica por su alta digestividad

Presentación: 20 Kg.



VER FICHA TÉCNICA



PRECIO OFERTA



913 270 115

| 986 854 387



ventas@beeproductssac.com 07/20

EQUIPOS DE MANEJO

COLMENA DE MADERA



INCLUYE:

 [VER FICHA TÉCNICA](#)

1. TECHO CON TAPA DE LATA

Recubierta por una lámina de aluminio o calamina galvanizada

2. ENTRETAPA DE LA COLMENA

Tiene la función de aislar el techo de la cámara de cría, principalmente de fríos extremos o zonas de altas temperaturas.

3. ALZA (CÁMARA DE PRODUCCIÓN)

Diseñado para el almacenamiento de la miel.

4. ALZZA (CÁMARA DE CRÍA)

Compartimiento para acondicionar la cría.

5. PISO DE COLMENA

El piso en el cual reposa toda la colmena armada con las abejas dentro. Su fin es aislar las colmenas del suelo y proveer el ingreso de las abejas por la piquera



EQUIPOS DE MANEJO

MARCO O BASTIDOR

Incluye 4 hileras de alambre galvanizado perfectamente tensado, garantizando una base sólida y duradera. Ideal para resistir el proceso de centrifugado sin deformarse.

**PRECIO
OFERTA**

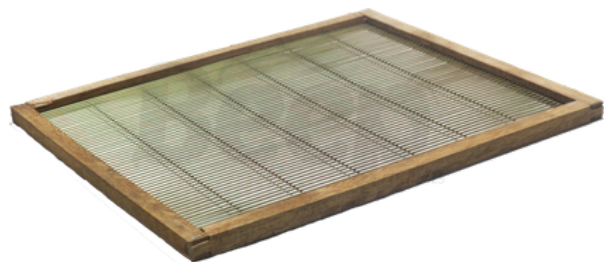


 [VER FICHA TÉCNICA](#)

REJILLA EXCLUIDORA DE REINA (madera)

Diseñada con un marco de madera de alta calidad que proporciona una estabilidad superior sobre la cámara de cría. Sus aberturas precisas permiten el libre tránsito de las abejas obreras hacia las alzas melarias, mientras mantienen a la reina en la zona inferior.

**PRECIO
OFERTA**



 [VER FICHA TÉCNICA](#)

BASE METÁLICA ANTIHORMIGAS

Este piso elevado no solo aísla la colmena de la humedad del suelo, sino que cuenta con un sistema de barrera antihormigas integrado en sus soportes.

**PRECIO
OFERTA**



 [VER FICHA TÉCNICA](#)



EQUIPOS DE MANEJO

ALIMENTADOR DOLITTLE

Utilizado para el suministro de alimento para las abejas. Evita el derramamiento y el pillaje.

Capacidad: 3 Lt. estandar

PRECIO
OFERTA



VER FICHA TÉCNICA

PORTA NUCLEO ANTIAHOGAMIENTO

Fabricado en madera resistente con sistema de ventilación lateral reforzado que evita el sofocamiento de las abejas.

Disponible en:

- ✓ 4 marcos
- ✓ 5 marcos

PRECIO
OFERTA



VER FICHA TÉCNICA

TRAMPA DE POLEN

Recolecta polen limpio de forma eficiente y sin estresar a la colonia. Diseño ligero en madera con rejilla de precisión y sistema de ventilación para mantener la calidad del producto.

PRECIO
OFERTA



VER FICHA TÉCNICA

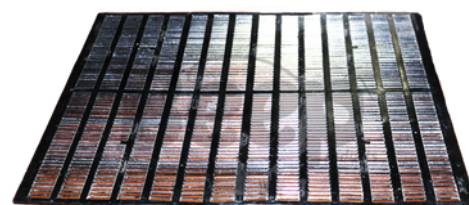


EQUIPOS DE MANEJO

TRAMPA DE PROPÓLEO

Recolecta el propóleo de manera eficiente. Su diseño permite que las abejas llenen las ranuras con propóleo, facilitando una cosecha limpia, sin contaminación y con alto rendimiento.

PRECIO OFERTA

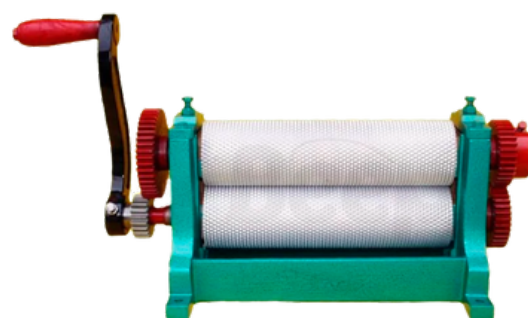


 [VER FICHA TÉCNICA](#)

MÁQUINA ESTAMPADORA DE CERA

Producción de lamina de cera

PRECIO OFERTA



 [VER FICHA TÉCNICA](#)





EQUIPOS DE MANEJO

CERA ESTAMPADA 100% PURA

Láminas de cera de abeja de alta calidad con grabado de precisión. Proporciona la guía perfecta para que tus abejas construyan panales uniformes y resistentes de forma acelerada.

- ✓ 20 KG X CAJA
- ✓ 2 kg x CAJA
- ✓ 1 kg



VER FICHA TÉCNICA

EQUIPOS DE EXTRACCIÓN



**PRECIO
OFERTA**

 **VER FICHA TÉCNICA**

CENTRÍFUGA DE 2 MARCOS (PLÁSTICO)

Extracción eficiente y duradera. Fabricada con polietileno de alta densidad (grado alimenticio) para garantizar higiene y resistencia. Diseño compacto con grifo de descarga integrado.



**PRECIO
OFERTA**



CENTRÍFUGA DE 2 MARCOS (TRANSPARENTE Y PLÁSTICO)

Control total de tu cosecha. Su cuerpo transparente reforzado permite el monitoreo visual del proceso de extracción en tiempo real. Incluye base elevada con patas para mayor comodidad.



EQUIPOS DE EXTRACCIÓN



CENTRÍFUGA DE 3 MARCOS

Extracción profesional y eficiente. Construcción robusta en **acero inoxidable** de grado alimenticio para una higiene impecable. Ideal para apicultores en crecimiento que buscan durabilidad y facilidad de limpieza.



CENTRÍFUGA DE 4 MARCOS

Máximo rendimiento para tu cosecha. Su mayor capacidad permite procesar más panales en menos tiempo. Estructura reforzada en **acero inoxidable** con base elevada para un vaciado cómodo y fluido.



EQUIPOS DE EXTRACCIÓN

MESA DESOPERCULADOR

Remueven los opérculos de las celdas del alza para extraer la miel y cera

*Acero inoxidable

PRECIO
OFERTA



VER FICHA TÉCNICA

FILTRO COLADOR

Filtro útil para la retención de impurezas garantizando el correcto filtrado de miel.

PRECIO
OFERTA



VER FICHA TÉCNICA

FILTRO MIEL CONICO

Con anillo de acero inoxidable y malla de micronizado ultra fino.

*300 micras

PRECIO
OFERTA



VER FICHA TÉCNICA



UTENSILIOS

KIT PROTECTOR DE CELDAS *3 PIEZAS

Material de Protección de Reinas despues de su nacimiento.



PRECIO OFERTA

VER FICHA TÉCNICA

KIT CRIANZA DE REINAS *6 PIEZAS

Material de Protección de Reinas despues de su nacimiento.



PRECIO OFERTA

VER FICHA TÉCNICA

JAULA PLÁSTICO AMARILLO

Diseñado con pequeños agujeros. *Útil para el transporte o aislamiento de reinas.



PRECIO OFERTA

VER FICHA TÉCNICA

AGUJA TRASLARVE

Facilita el traslado de las larvas y jalea real.

✓ De plástico (2 unid.)



PRECIO OFERTA

VER FICHA TÉCNICA

AGUJA TRASLARVE IMPORTADO SIMPLE

Facilita el traslado de las larvas y jalea real.



PRECIO OFERTA

VER FICHA TÉCNICA

AGUJA TRASLARVE METÁLICA NACIONAL

Facilita el traslado de las larvas y jalea real.



PRECIO OFERTA

VER FICHA TÉCNICA

Importado simple
Metálica nacional



UTENSILIOS

ZUNCHO DE METAL

Cinturón de Metal para Colmena.
Para asegurar el buen traslado de la colmena y con mayor seguridad.



PRECIO OFERTA

VER FICHA TÉCNICA

TENSADOR DE ALAMBRE

Aditamento para tensar marcos.
***Modelo reciente y de facil operación.**



PRECIO OFERTA

VER FICHA TÉCNICA

TRINCHE DESOPERCULADOR

Utilizado para abrir y limpiar las celdas.

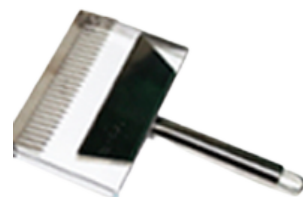


PRECIO OFERTA

VER FICHA TÉCNICA

TRINCHE DESOPERCULADOR CON RASTRILLO

Utilizado para abrir y limpiar las celdas.



PRECIO OFERTA

VER FICHA TÉCNICA

LEVANTA MARCOS MANGO DE PLÁSTICO

Útil para sacar los bastidores de la colmena.
Mangos de plástico.
Acero Inox.



PRECIO OFERTA

VER FICHA TÉCNICA

OJALILLOS PARA MARCO

Para poner en los agujeros de los marcos de madera.



PRECIO OFERTA

VER FICHA TÉCNICA



UTENSILIOS

PALANCA TIPO J UNIVERSAL MANGO ROJO

Abre estrechos que van sellando los propóleos, permite limpiar los marcos libremente y el resto de las colmenas

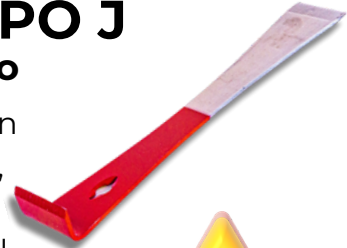


PRECIO
OFERTA

 [VER FICHA TÉCNICA](#)

PALANCA TIPO J PLANA mango rojo

Abre estrechos que van sellando los propóleos, permite limpiar los marcos libremente y el resto de las colmenas

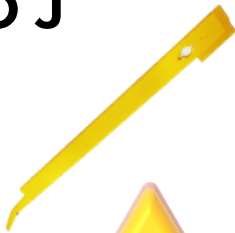


PRECIO
OFERTA

 [VER FICHA TÉCNICA](#)

PALANCA TIPO J PLANA AMARILLA

Abre estrechos que van sellando los propóleos, permite limpiar los marcos libremente y el resto de las colmenas

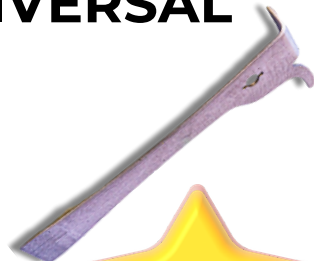


PRECIO
OFERTA

 [VER FICHA TÉCNICA](#)

PALANCA UNIVERSAL MULTIFUNCIONAL

Abre estrechos que van sellando los propóleos, permite limpiar los marcos libremente y el resto de las colmenas



PRECIO
OFERTA

 [VER FICHA TÉCNICA](#)

CLIP CAPTURA DE REINAS

Ideal para capturar abejas, sin ocasionar daño alguno.



PRECIO
OFERTA

 [VER FICHA TÉCNICA](#)

JAULA CUPULARVE

Para poner en los agujeros de los marcos de madera.



PRECIO
OFERTA

 [VER FICHA TÉCNICA](#)



UTENSILIOS

CEPILLO

Para desabejar, o quitar las abejas de la colmena



PRECIO OFERTA

 VER FICHA TÉCNICA

CEPILLO DE PLÁSTICO

Para desabejar, o quitar las abejas de la colmena



PRECIO OFERTA



CÚPULA DE PLÁSTICO

Cúpula de plástico para colocar en el bloc. Son adaptables al cupularve y tambien a la barra de celdas.

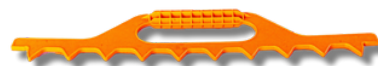


PRECIO OFERTA



ESPACIADOR DE 9 MARCOS

Herramienta de plástico que permite generar espacio entra los marcos de un núcleo de colmena.



PRECIO OFERTA



SOPORTE DE MARCO

Abre estrechos que van sellando los propóleos, permite limpiar los marcos libremente y el resto de las colmenas

PRECIO OFERTA



REFRACTOMETRO DE MIEL

Se utiliza para medir:

- Azúcar
- Grado Baume
- Agua



PRECIO OFERTA

 VER FICHA TÉCNICA





UTENSILIOS

MARCADOR DE REINA

Tinta soluble en agua de protección



PRECIO OFERTA



TUBO MARCADOR DE REINAS

Pistón para posicionar reinas y poder marcarlas



PRECIO OFERTA

VER FICHA TÉCNICA



913 270 115

| 986 854 387



ventas@beeproductssac.com

16/20

EQUIPOS DE PROTECCIÓN

SOMBRERO COPA

Sombrero copa redonda. Protección contra picadura



PRECIO OFERTA

 VER FICHA TÉCNICA

SOMBRERO BLANCO

Sombrero



PRECIO OFERTA



GUANTE POR PAR PIEL DE CABRA

Guantes anatómicos y ventilados que facilitan la revisión



PRECIO OFERTA

 VER FICHA TÉCNICA

SOMBRERO CON CAMUFLAJE

Doble capa interior
Material: Algodón
Poliéster
TALLA UNICA



PRECIO OFERTA



EQUIPOS DE PROTECCIÓN

INCRUSTADOR ELECTRICO DE CERA

Conecte los clips al alambre del marco para una incrustación segura de la hoja de cera.

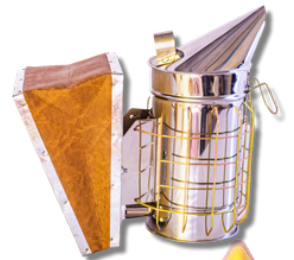


PRECIO
OFERTA

 VER FICHA TÉCNICA

AHUMADOR CON PROTECTOR

Constituido por un fuelle y un bote, cubierto por una tapa con un orificio para el humo.



PRECIO
OFERTA

 VER FICHA TÉCNICA

AHUMADOR ELECTRICO

Entrada- salida de ventilación para la abeja.

*Plástico



PRECIO
OFERTA



AHUMADOR JUMBO

Para operaciones de soporte de injerto para transferencia de larva de abejas reina.



PRECIO
OFERTA



VESTIMENTA

CARETA CON SOMBRERO REDONDO

Protección clásica y ligera con amplia visibilidad. Diseño ventilado de **talla estándar** que garantiza frescura y seguridad facial completa durante el manejo.



PRECIO OFERTA



CARETA CON SOMBRERO VAQUERO

Estilo y resistencia superior. Fabricada en lona de alta durabilidad con ala ancha para mayor protección solar y malla fina que impide el paso de cualquier insecto.



PRECIO OFERTA

VER FICHA TÉCNICA

MAMELUCO MEDIO CON CARETA

Protección robusta con diseño táctico. Ideal para trabajos de campo, ofrece cobertura superior reforzada y careta integrada para una seguridad total sin perder movilidad.



PRECIO OFERTA



MAMELUCO MEDIO CON CARETA

Máxima frescura y visibilidad. Su color claro minimiza la agitación de las abejas. Incluye careta panorámica y puños elásticos para un cierre hermético y seguro.



PRECIO OFERTA



VESTIMENTA

MAMELUCO ENTERO SIMPLE

Talla L
Protección esencial y ligera. Fabricado en material resistente y transpirable, ideal para jornadas de manejo general donde se busca comodidad y cobertura completa del cuerpo.



**PRECIO
OFERTA**

 [VER FICHA TÉCNICA](#)

MAMELUCO ENTERO CON CARETA

Talla M-L
Seguridad máxima en una sola pieza. Este traje integral incluye una careta panorámica desmontable, garantizando protección total contra picaduras sin sacrificar la visibilidad ni la ventilación.



**PRECIO
OFERTA**

 [VER FICHA TÉCNICA](#)





DISTRIBUIDORES EXCLUSIVOS EN
PERÚ

mayaimker.com

[Catálogo web](#)

Teléfono / WhatsApp 449 106 8910

KIT COLMENA MULTI-HIVE

INCLUYE:

 **VER FICHA TÉCNICA**

1. TECHO MULTI-HIVE

Aislamiento térmico con poliestireno
Espacio para torta protéica
Protección ultravioleta al sol
Biodegradable

2. PISO MULTI-HIVE

Rejilla de transporte con ventilación
Piso atornillado
Protección ultravioleta
Biodegradable

3. CHAROLA SANITARIA

Funciona como método de control biológico para trampa de escarabajo en la colmena.
Funciona como regulador de temperatura en tiempo de invierno.
Funciona como método de control biológico para varroa.
Permite el cierre en caso de fumigación.
Funciona como cierre de piso de invierno.

4. BASES

Fabricación en varilla de hierro de 3/8" de diámetro. Altura: 25 cm
2 posiciones de Instalación (frontal y lateral)

5. PIQUERA MULTIFUNCIONAL

Funciona como trampa de polén. Funciona como guarda piquera para su traslado.
Cuenta con escape para zánganos.
Limita el acceso de abeja en caso de pillaje.

6. CANASTILLA PARA RECOLECCIÓN DE POLÉN

Capacidad 750 grs de polen.
Ventilada para evitar apelmazamiento y hongos.



PISO MULTI-HIVE sin techo

+ accesorios

INCLUYE:

 **VER FICHA TÉCNICA**

2. PISO MULTI-HIVE

Rejilla de transporte con ventilación
Piso atornillado
Protección ultravioleta
Biodegradable

3. CHAROLA SANITARIA

Funciona como método de control biológico para trampa de escarabajo en la colmena.
Funciona como regulador de temperatura en tiempo de invierno.
Funciona como método de control biológico para varroa.
Permite el cierre en caso de fumigación.
Funciona como cierre de piso de invierno.

4. BASES

Fabricación en varilla de hierro de 3/8" de diámetro. Altura: 25 cm
2 posiciones de Instalación (frontal y lateral)

5. PIQUERA MULTIFUNCIONAL

Funciona como trampa de polén. Funciona como guarda piquera para su traslado.
Cuenta con escape para zánganos.
Limita el acceso de abeja en caso de pillaje.

6. CANASTILLA PARA RECOLECCIÓN DE POLÉN

Capacidad 750 grs de polen.
Ventilada para evitar apelmazamiento y hongos.

PRECIO OFERTA





Profesionales con experiencia a su servicio



Pedidos por WhatsApp

Todo para la apicultura profesional



913 270 115

| 986 854 387



ventas@beeproductssac.com